

Lab-1 Universer Mixer

Lab 1 Mixer 는 합성을 위해 특별히 설계된 믹서(Mixer)입니다.

독특한 3차원 반전 믹싱 헤드로 장착시에 액체 및 파우더 모두에 대해 완벽한 균질 혼합을 얻을 수 있습니다.

영국에서 제조 및 설계된 Lab-1은 모든 실험실에 이상적인 자산으로 비용 및 작업 공간을 절약합니다. 혁신적인 부착 장치를 사용하면 여러 가지 혼합 장치가 필요없이 원하는 방식으로 혼합 할 수 있습니다.

■ 약세서리

• 3D INVERSION MIXING ARM

신속하고 효과적인 믹싱을 위한 3D 트윈 인버전 모션
용기에서 바로 혼합이 가능함 (최대 750ML 용기 사용가능)
액체 또는 분말을 혼합하는데 사용가능



• MULTI TUBE RACK

3D INVERSION MIXING ARM 용 멀티 튜브 랙
한번에 여러개의 튜브를 믹싱할때 사용
쉽고 간편한 교체 가능



• TUBE ROTATION DISC

용기 내 액체의 부드러운 교반
표준 테스트 튜브 사이즈는 1.5ML ~ 50ML 에 적합
빠르고 쉬운 클립 피팅



• V SHELL MIXING CONTAINER

파우더 믹싱을 위한 전통적인 형 셀 컨테이너
높은 그레이드의 스테인레스 스틸
효율적인 혼합을 위한 광택 처리



■ 특징 및 장점

- 빠른 쌍방향 3D 믹싱을위한 독특한 트윈 반전 모션
- 용기내에서 혼합이 가능함
- 조용하고 세척이 간편함
- 액체 및 파우더 혼합이 가능
- Attachment change in seconds
- Range of attachments
- Secure vessel clamping
- Mix from 1ml up to 750ml
- Unique mixing action
- Holds odd shaped containers

■ 테스트 결과

• 실험 조건

실험장비 : Lab 1 Mixer (3D Inversion arm)
샘플 : Pharmacy grade Lactose & Dyed corn starch
용기 사이즈 : 750ml jar (material PET)
혼합 시간 : 1분 30초



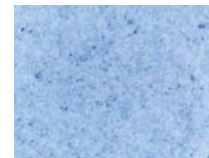
대략 10g의 염색 된 옥수수 전분을 60g의 락토오스 분말을 혼합 용기에 넣는다.



용기를 Lab 1 Mixer 에 장착후 60rpm 에서 90초간 혼합



믹서로 혼합 시킨후 파우더 상태



혼합후 50배 현미경으로 파우더 분말을 확인한 모습

결론 : Lab 1 Universal Mixer는 균질 혼합에서 분말 결과를 확인 결과 아주 좋은 효과를 보여줍니다.



Lab-1 Universal Mixer (All in One)

The Versatile mixer – 다양한 응용분야

For Laboratories, R&D, Compounding, Pharmacies, Chemistry, Universities..

Specification

- Dimension (base unit only) : W x H x D (229 X 203 x 280 mm)
- Weight (base unit only) : 8 kg
- Speed range : 0 to 60 RPM
- Electrical requirements : 110 - 240V, 50/60 Hz
- Maximum container size : Diameter x Height (101 x 127mm) mm)
- Warranty : 12 Months
- Variable Head : 3D Inversion / V blender / Tube rotater
- Manufacture : United Kingdom